

ROVERSTIK

Adesivo acrilico ad elevato effetto ventosa

ROVERSTIK è un **adesivo acrilico**, ad alta forza iniziale ed eccellente adesione, progettato per giunzioni e sigillature elastiche tra un'ampia gamma di materiali, inclusi legno, muratura, metallo, calcestruzzo, cartongesso, laminato plastico, materiali espansi.

Grazie all'elevato potere riempitivo ed alla consistenza pastosa, **ROVERSTIK** è in grado di compensare le eventuali irregolarità superficiali.

Specificatamente studiato per garantire un effetto ventosa forte e stabile, **ROVERSTIK** agevola l'installatore durante la posa e l'incollaggio di parti su superfici verticali come, ad esempio, i coprifili per serramenti.

Campi d'applicazione

- Fissaggio di cornici e coprifilo in legno, PVC e alluminio, di porte e finestre, battiscopa e parasigoli
- Incollaggio di laminati plastici su muratura
- Incollaggio di piastrelle, pannelli di materiali espansi rigidi
- Adatto sia per esterno che per interno
- Sconsigliato per l'utilizzo su superfici metalliche non verniciate
- Non idoneo per applicazioni in contatto permanente con acqua o in presenza di elevata umidità



APPLICAZIONE DI ROVERSTIK

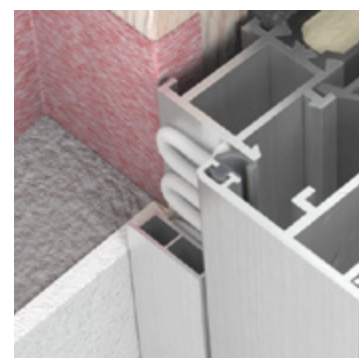
Non occorre usare
sparachiodi.



Serramento in legno



Serramento in PVC



Serramento in alluminio

Istruzioni di applicazione

Preparazione delle superfici: le superfici devono essere compatte, pulite ed asciutte, prive di polvere o sostanze grasse.

Posa: applicare con pistola su una delle parti a punti, oppure in cordoli a zig-zag o ad "X".

Unire le parti subito dopo l'applicazione, esercitando una pressione uniforme. Le parti sono riposizionabili entro 10 minuti dall'applicazione.

In caso di parti pesanti o di grandi dimensioni, può essere necessario sostenere le parti con fissaggi temporanei nella prima fase di indurimento.

Verniciabilità: verniciabile con pitture murali e smalti. Si consiglia di effettuare una prova preliminare.

Quando non ancora indurito, ROVERSTIK può essere facilmente rimosso con acqua da supporti, attrezzi e pelle. Una volta polimerizzato, ROVERSTIK può essere asportato solo meccanicamente.