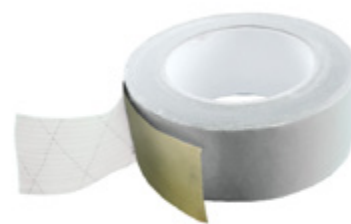


# BARRIERA AL VAPORE PER RISTRUTTURAZIONE

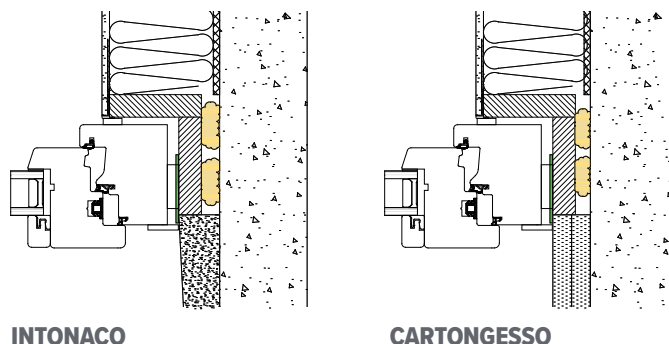
## Nastro in polietilene elastico ed autoadesivo

Il nastro adesivo ad alta prestazione è utilizzato **per la riqualificazione energetica del foro finestra nel caso in cui si hanno dubbi sulla corretta posa del falso telaio**. È realizzato in polietilene con una sottile armatura, in senso longitudinale, con la funzione di rinforzo. È del tutto impermeabile all'acqua e al vapore e il suo adesivo a base poliaccrilica gli conferisce **un comportamento elastico ideale per garantire una perfetta sigillatura del giunto anche in presenza di movimenti** dei componenti/supporti sui quali agisce. Ha una durata di incollaggio estremamente lunga oltre ad essere in grado di aderire su qualsiasi materiale edilizio. Il nastro è realizzato con una larghezza di 30 mm e viene distribuito in rotoli da 25 metri di lunghezza.



### Campi d'applicazione

La barriera al vapore PER RISTRUTTURAZIONE è ideale per interventi di **ristrutturazione**. Grazie alle sue caratteristiche di tenuta viene utilizzato per la sigillatura dei giunti tra il controtelaio di un serramento e il muro **prima della posa del nuovo serramento** (se si hanno dubbi sulla corretta posa e sigillatura del falso telaio). In questo modo si garantisce la perfetta tenuta del controtelaio o del nodo primario. Grazie alla sua completa impermeabilità all'aria e al vapore è adatto alle **sigillature interne tra controtelaio e sistemi a secco come finiture in cartongesso**.



INTONACO

CARTONGESSO

 Barriera al Vapore per Ristrutturazione

### Certificazioni e Prestazioni

CARATTERISTICHE	NORMATIVA DI RIFERIMENTO	VALORE OTTENUTO
Adesivo		colla a base poliaccrilica
Struttura		LDPEco - Polietilene a bassa densità rinforzato
Colore struttura		bianco
Striscia protettiva		carta siliconata
Traspirabilità		Sd = 41 m
Spessore (senza striscia protettiva)		0,25 - 0,29 mm
Tempo di reazione adesiva		immediato
Potere adesivo	DIN 1939	≥ 25 N / 25 mm
Sforzo massimo a trazione	DIN 14410	≥ 25 N / 25 mm
Allungamento massimo a trazione	DIN 14410	300%
Temperatura di installazione		suggeriti +5°C
Resistenza alla temperatura		fino a +100°C
Resistenza alla condensa		alta
Stoccaggio		24 mesi

CODICE	LARGH. ROTOLO (MILLIMETRI)	LUNGH. ROTOLO (METRI)	Q.TÀ CONF. (ROTOLO)	Q.TÀ CONF. (METRI)	CLASSE
RVRTAPERI30	30	25	8	200	1

Ordine minimo: 1 confezione