

IL DAVANZALE COIBENTATO

la qualità nei dettagli



NUOVO CAPPOTTO E VECCHIO DAVANZALE

Un problema da risolvere

Quando si realizza un nuovo cappotto si presenta il problema di come risolvere il raccordo con il vecchio davanzale

Quali soluzioni adottare?

*Conservare in qualche modo l'esistente con la consapevolezza che ci saranno problemi di **condense e muffe dentro l'alloggio**; (NO)*

Sostituzione del davanzale con uno più profondo

Necessarie opere murarie e tagli termici;

Allungo del davanzale esistente con:
lamiera (problemi di rumori e di graffiature);
davanzale coibentato in gres porcellanato sottile

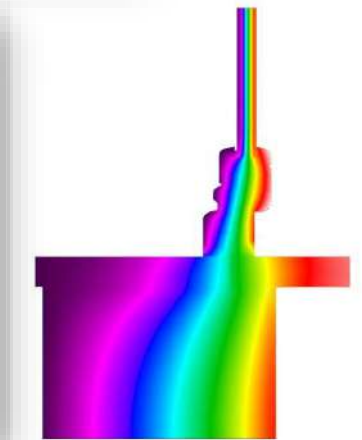
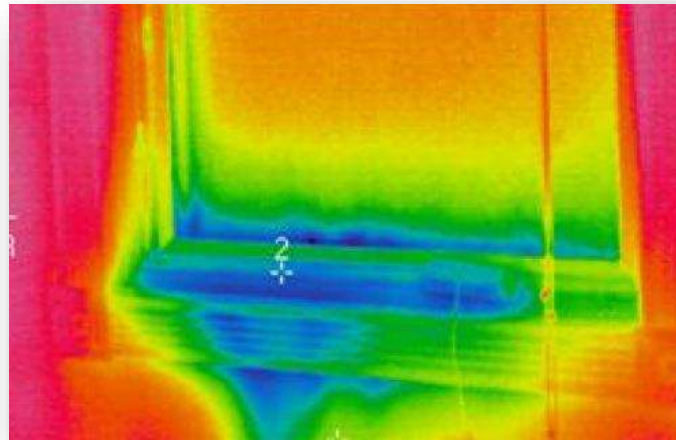
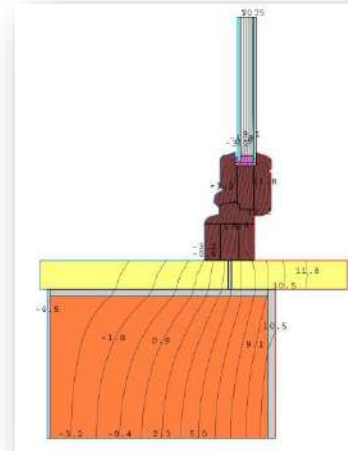


NUOVO CAPPOTTO E VECCHIO DAVANZALE

Il ponte termico in corrispondenza del vecchio davanzale

Uno dei punti critici per quanto riguarda i ponti termici è rappresentato dal nodo tra il davanzale in marmo e il serramento.

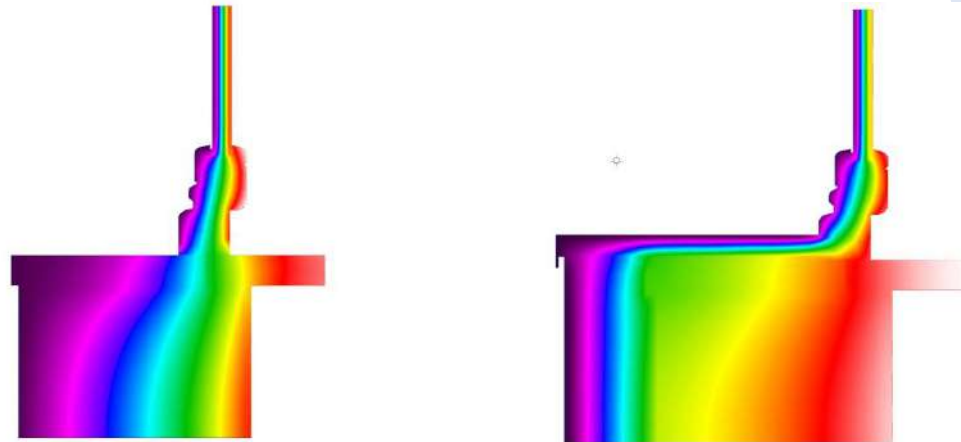
*Il davanzale in marmo non coibentato porta ad avere una temperatura superficiale interna critica, la cui conseguenza è quella di avere la formazione di **condense e muffe attorno al serramento***



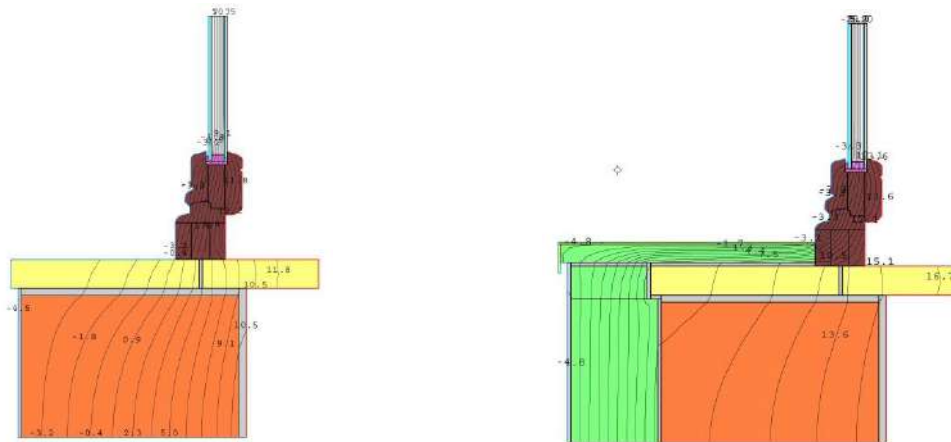
NUOVO CAPPOTTO E VECCHIO DAVANZALE

Flussi termici prima e dopo l'intervento

PRIMA - DOPO



Con il davanzale coibentato si è in grado di modificare i flussi termici correggendo la temperatura superficiale interna evitando così la formazione di muffe



DALLA TEORIA ALLA PRATICA

PROGETTO DI RISTRUTTURAZIONE - PALAZZINA UFFICI E SPAZIO ESPOSITIVO

DITTA PRATO VERDE A CALLIANO (TN)

Data dell'intervento : Gennaio 2013

PRIMA



DOPO



CARATTERISTICHE TECNICHE

DAVANZALE COIBENTATO IN GRES PORCELLANATO

ALCUNI DATI TECNICI

PRINCIPALI IMPIEGHI DEL DAVANZALE COIBENTATO

Particolarmente efficace nei lavori di recupero del patrimonio edilizio esistente dove é prevista la realizzazione di cappotti termici.

DESCRIZIONE DEL PRODOTTO

Il davanzale è costituito da un supporto termoisolante in polistirene estruso di spessore pari a 30 mm, abbinato ad uno strato di finitura costituito da gres porcellanato di basso spessore, 3 mm.



CARATTERISTICHE TECNICHE

DAVANZALE COIBENTATO IN GRES PORCELLANATO

ALCUNI DATI TECNICI

POTERE TERMOISOLANTE

Il davanzale coibentato consente di ridurre drasticamente il ponte termico provocato dall'utilizzo di davanzali in marmo.

La conducibilità termica del nuovo davanzale sarà **50 volte più bassa** del davanzale classico in marmo.



CARATTERISTICHE TECNICHE

DAVANZALE COIBENTATO IN GRES PORCELLANATO

ALCUNI DATI TECNICI

PESO

Punto di forza del prodotto è rappresentato anche dal peso particolarmente contenuto rispetto ai normali davanzali in marmo.

Di seguito si confrontano i pesi a metro lineare di un davanzale largo 30 cm di spessore pari a 4 cm.

Davanzale in marmo tipo trani: kg/ml 30

*Davanzale in gres porcellanato sottile coibentato: kg/ml 2.70; **11 volte più leggero.***



CARATTERISTICHE TECNICHE

DAVANZALE COIBENTATO IN GRES PORCELLANATO

ALCUNI DATI TECNICI

PERSONALIZZAZIONE DEL PRODOTTO

Il davanzale può essere personalizzato modificando spessori dell'isolante e dimensioni delle lastre in gres



CARATTERISTICHE TECNICHE

DAVANZALE COIBENTATO IN GRES PORCELLANATO

ALCUNI DATI TECNICI

IMPIEGO NEI NUOVI EDIFICI

Il davanzale in gres porcellanato è la soluzione tecnica ideale per essere abbinato ai monoblocchi di nuova concezione da impiegarsi nei nuovi edifici



LA POSA

CANTIERE PRATO VERDE A CALLIANO (TN)

FASE PREPARATORIA



TRATTAMENTO PRELIMINARE DEL SUPPORTO:

Rimuovere film di materiali distaccanti (oli disarmanti ecc.). Le superfici friabili o con tendenza allo sfarinamento vanno consolidate oppure rimosse.



LA POSA

ACCADEMIA «CAPAROL» A MILANO

FASE PREPARATORIA

PREPARAZIONE DEL SUPPORTO DI POSA:

La rasatura dei pannelli isolanti del cappotto termico, dovrà essere estesa anche al vecchio davanzale. Premere la rete di armatura nel letto di rasatura ed in corrispondenza dei giunti sovrapporre almeno per 10 cm la stessa per poi ricoprirla con rasatura (spessore minimo 3 mm). Quando la rasatura sarà completamente asciutta (2-3 giorni a seconda delle condizioni atmosferiche) si può procedere alla posa del davanzale *Cover App®*.



LA POSA

ACCADEMIA «CAPAROL» A MILANO

POSA

POSA DI COVER APP:

Sulla superficie inferiore di *Cover App*[®] costituita dallo strato coibente, verrà applicato, con l'apposita cazzuola dentata, uno strato di colla dello spessore minimo di 3 mm. Una seconda spalmatura sarà applicata anche al supporto precedentemente trattato del vecchio davanzale.



LA POSA

ACCADEMIA «CAPAROL» A MILANO

POSA

POSA DI COVER APP:

Una seconda spalmatura sarà applicata anche al supporto precedentemente trattato del vecchio davanzale.



LA POSA

ACCADEMIA «CAPAROL» A MILANO

POSA



POSA DI COVER APP:

Sulla superficie inferiore di *Cover App®* costituita dallo strato coibente, verrà applicato, con l'apposita cazzuola dentata, uno strato di colla dello spessore minimo di 3 mm. Una seconda spalmatura sarà applicata anche al supporto precedentemente trattato del vecchio davanzale.

LA POSA

Scheda Tecnica

Roverplastik consiglia:



Nastro Sigillante
ROVERBAND BG1 XL

Pag. 27
Catalogo RiQualifica



SIGILLATURA:

Prima di completare le sigillature con MS polimero è opportuno utilizzare dei nastri a tenuta precompressi autoespandenti per giunti flessibili e con tenuta alla pioggia.

Capatect Fugendichtband

Nastro di tenuta precompresso autoespandente per giunti flessibili e con tenuta alla pioggia.
Per ampiezza del giunto da 2-6 mm o 5-12 mm



Descrizione del Prodotto

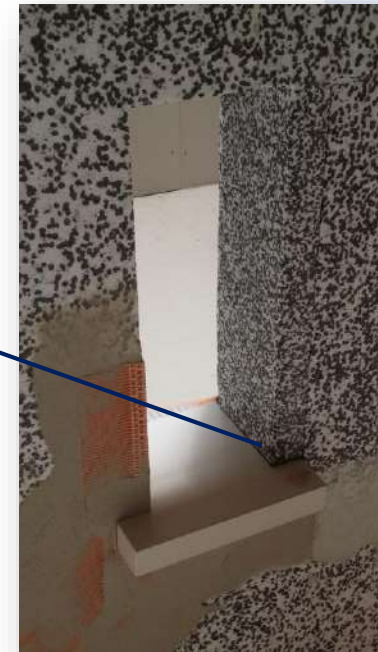
Descrizione	Nastro sigillante per giunti, autoadesivo, precompresso, in poliuretano espanso flessibile, con bordi compressi e impregnati.
Campo di Applicazione	Per sigillare e proteggere da pioggia battente tutti i giunti tra il sistema a cappotto Capatect A+B e gli elementi quali porte, finestre, balaustre, grondaie ecc.
Proprietà del materiale	<ul style="list-style-type: none">■ Omologazione tedesca: Z-56.212-3456■ Conferisce una maggiore tenuta dei giunti alla pioggia battente grazie alla struttura a sandwich a densità graduata■ Sigillatura durevole dei giunti grazie ad una maggiore espansione della zona centrale■ Espansione elastica rapida, pressoché indipendente dalla temperatura■ Facilmente ricomprimibile■ Adeguamento a giunti con grandi tolleranze dimensionali■ Controllo semplice del corretto dimensionamento■ Non occorre un pretrattamento speciale lungo i bordi del giunto (p.es. primer)■ Compatibile con calcestruzzo, muratura, intonaco, legno, materie plastiche, alluminio, acciaio■ Non contiene cloroparaffina■ Facile da applicare con forcice, tagliarino e spatola■ Resistente a gelo/disgelo■ Resistente a sali antigelo e sostanze alcaline medie■ Resistente ai comuni detersivi■ Resistente a funghi/muffe,■ Resistente all'invecchiamento secondo DIN 53508■ Resistente agli agenti atmosferici secondo DIN 53387■ Sovraintonabile■ Scarsamente infiammabile (DIN 4102 – B1)
Tipologie da poter spedire	054/00: per collegare giunti ETICS a davanzali/elementi di larghezza 2-6 mm 054/01: per collegare giunti ad elementi adiacenti di larghezza 5-12 mm
Imballaggi	054/00 18 mm: confezione da 5 rotoli - 18 mm 054/01 18 mm: confezione da 5 rotoli - 9 mm
Colori	Antracite
Magazzinaggio	Il prodotto deve essere tenuto al fresco, ma al riparo dal gelo, nelle confezioni originali ben chiuse.
Dati tecnici	<ul style="list-style-type: none">■ Resistenza alla compressione: 3-5 kPa (secondo ISO 3386)■ Resistenza alla temperatura: fino a 90°C■ Elongazione a rottura (DIN 53571): 0,11 N/mm²■ Resistenza alla pioggia: fino a 600 Pa per pioggia battente (secondo DIN EN 1027)

LA POSA

Roverplastik consiglia:

Sigillante Adesivo
MS POLIMERO

Pag. 34
Catalogo **RiQualifica**



SIGILLATURA:

Per le sigillature dei bordi e degli interstizi, utilizzare MS polimero nel colore a scelta della DL.

MS POLIMERO

È un prodotto di alta qualità, adesivo/sigillante forte, monocomponente basato su polimeri MS. Il prodotto è inodore, neutrale e privo di isocianati.

Dopo l'applicazione polimerizza con l'umidità atmosferica formando una guarnizione gommosa duratura.

LA POSA

FOTO DI CANTIERE

VILLINO A VOLANO (TN)

Ottobre 2017



IL DAVANZALE COIBENTATO - LA QUALITA' NEI DETTAGLI



LA GAMMA DEI COLORI

AMPIA SCELTA DI FINITURE E COLORAZIONI DELLE LASTRE IN GRES



Oltre alle sei colorazioni standard, sono a disposizione ben **ottanta combinazioni cromatiche**.

Grazie per l'attenzione!

